

HERZ
&
HEIM

da simma z'haus

Simmeringer Hauptstraße 31
1110 Wien
www.herzundheim.at

Top 26 | 1. Dachgeschoss

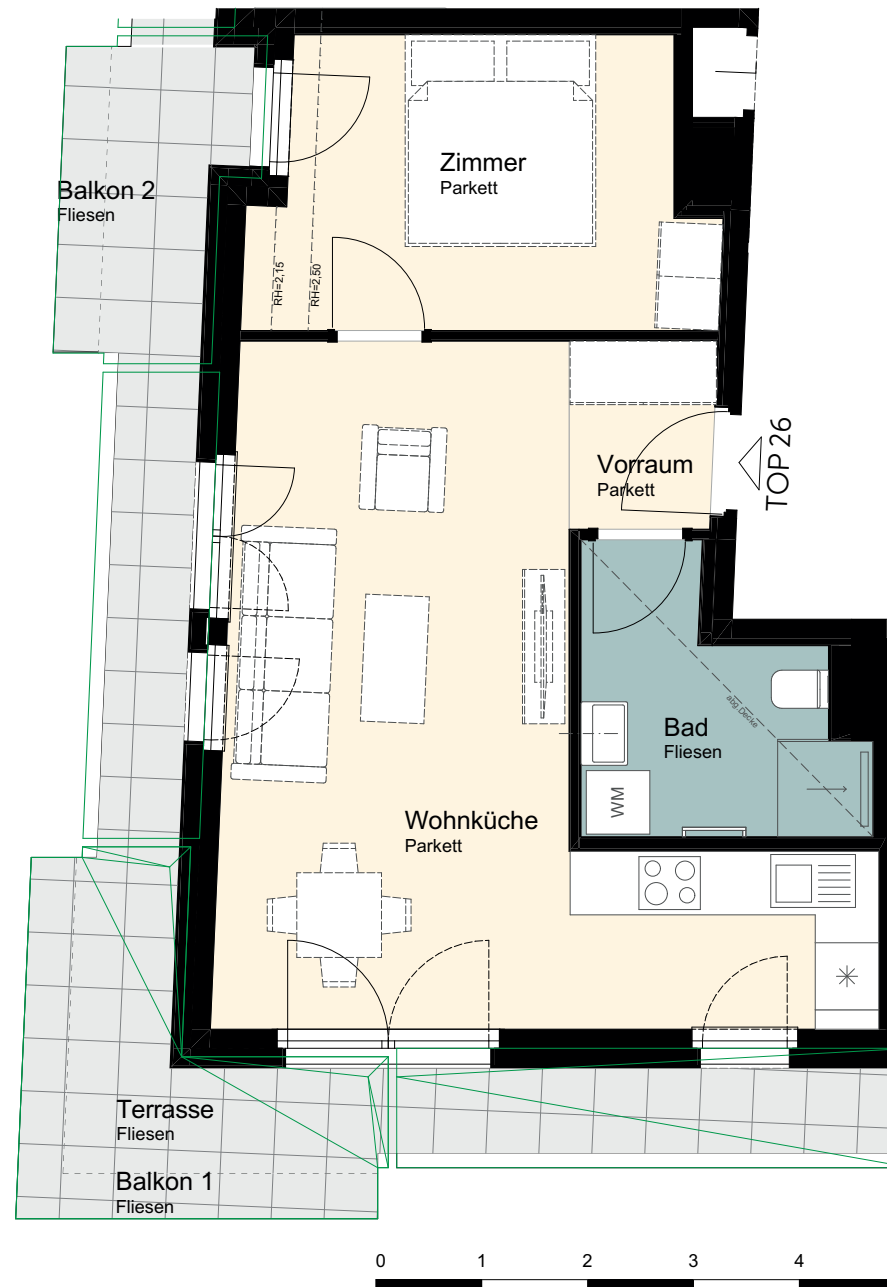
Nutzfläche:	45,28 m ²
Wohnküche:	26,02 m ²
Zimmer:	11,11 m ²
Bad:	5,72 m ²
Vorraum:	2,43 m ²
Balkon 1+2:	4,00 m ²
Terrasse:	15,63 m ²

HWB_{Ref,RK} = 27,4 kWh/m²a, f_{GEE} = 0,68

Beratung und Vermietung

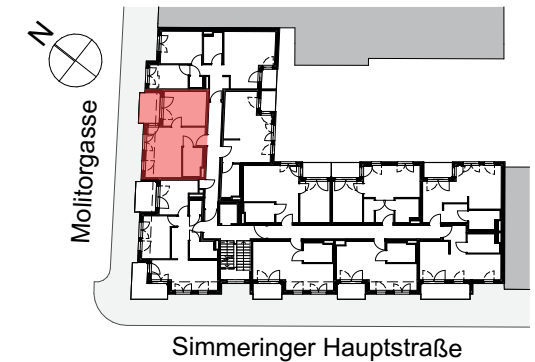
ORAG
www.oerag.at

ÖRAG Immobilien Vermittlung GmbH
Bankgasse 1, 1010 Wien
wohnen@oerag.at
01 534 73 - 720



Ein Projekt von

DENZEL
IMMOBILIEN



Unverbindliche Grundrissinformation. Änderungen während der Bauausführung vorbehalten. Die angegebenen Quadratmeter sind Circumaße. Die Ausführung erfolgt laut Bau- und Ausstattungsbeschreibung. Küche, WC und Bad (ausgenommen Waschmaschine) sind eingerichtet. Die restliche Möblierung und Bepflanzung sind nicht inkludiert. Alle Inhalte und Darstellungen vorbehaltlich Satz- und Druckfehler. Stand: Oktober 2025