

HERZ
&
HEIM

da simma z'haus

Simmeringer Hauptstraße 31
1110 Wien
www.herzundheim.at

Top 24 | 1.+2. Dachgeschoss

Nutzfläche inkl. Loggia: 86,62 m²
Wohnküche: 24,44 m²
Zimmer 1: 22,79 m²
Zimmer 2: 14,98 m²
Bad 1+2: 9,38 m²
Abstellraum: 3,77 m²
Vorraum: 5,07 m²
Flur: 2,69 m²
Loggia: 3,50 m²

HWB_{Ref,RK} = 27,4 kWh/m²a, f_{GEE} = 0,68

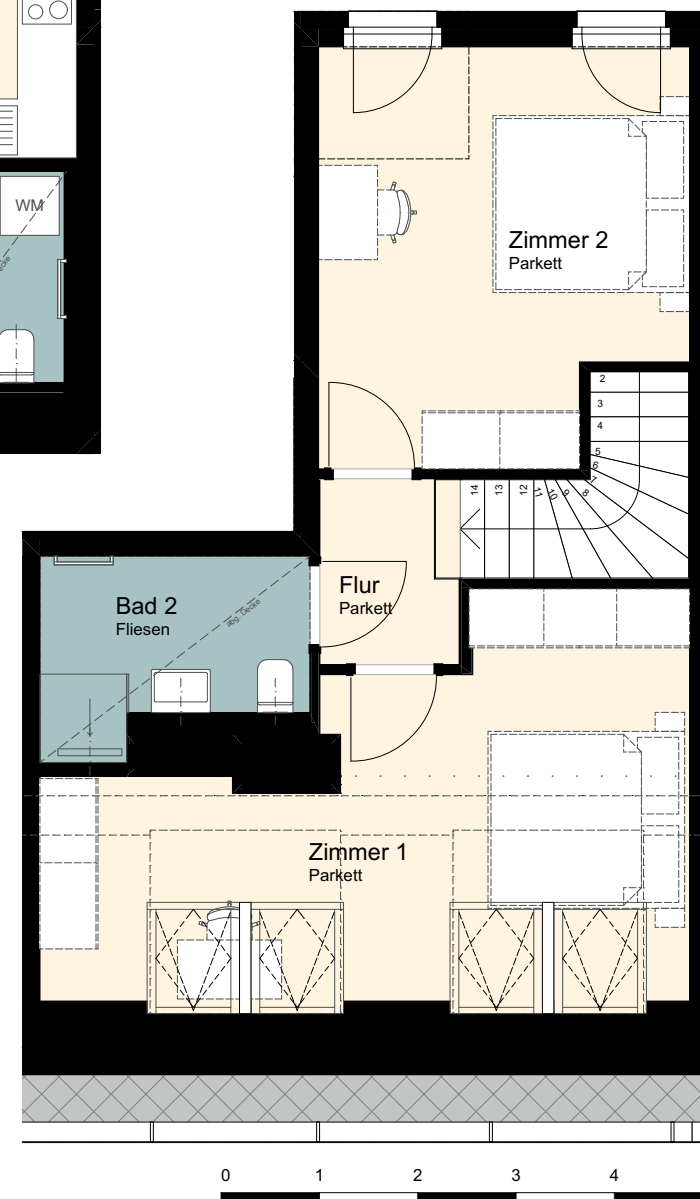
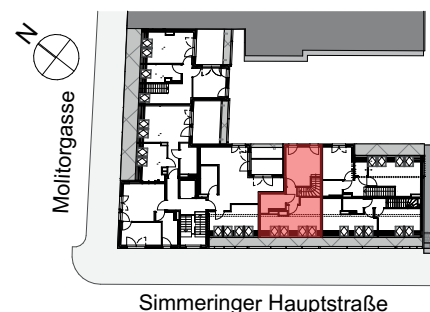
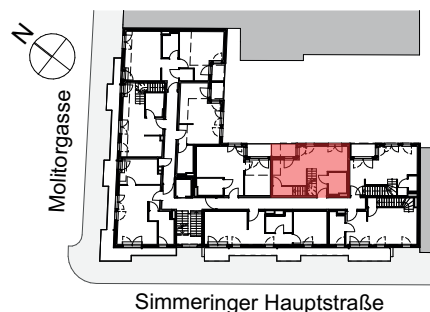
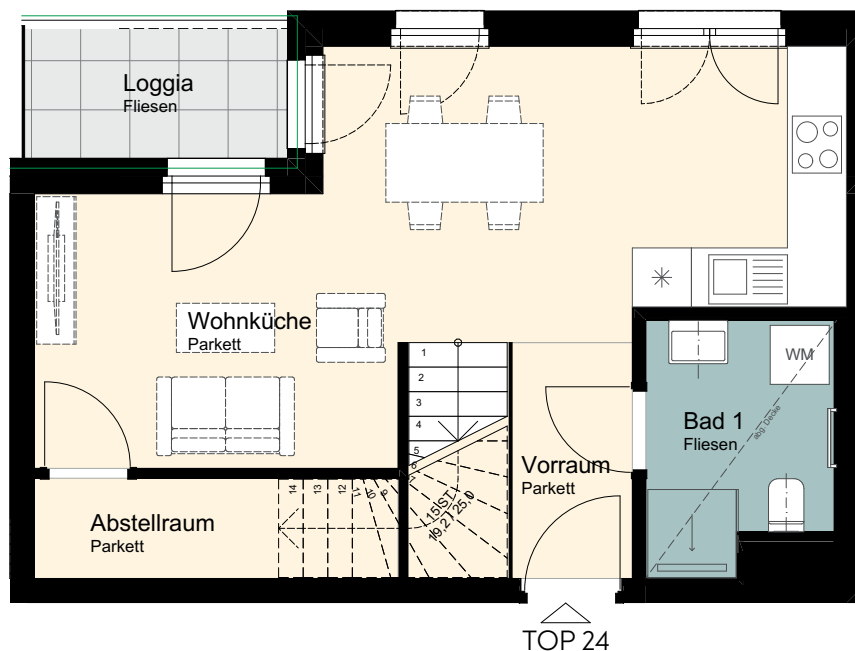
Beratung und Vermietung

ORAG
www.oerag.at

ÖRAG Immobilien Vermittlung GmbH
Bankgasse 1, 1010 Wien
wohnen@oerag.at
01 534 73 - 720

Ein Projekt von

DENZEL
IMMOBILIEN



Unverbindliche Grundrissinformation, Änderungen während der Bauausführung vorbehalten. Die angegebenen Quadrameter sind Circumaße. Die Ausführung erfolgt laut Bau- und Ausstattungsbeschreibung. Küche, WC und Bad (ausgenommen Waschmaschine) sind eingerichtet. Die restliche Möblierung und Bepflanzung sind nicht inkludiert. Alle Inhalte und Darstellungen vorbehaltlich Satz- und Druckfehler. Stand: Oktober 2025