

HERZ
&
HEIM

da simma z'haus

Simmeringer Hauptstraße 31
1110 Wien
www.herzundheim.at

Top 17 | 2. Obergeschoss

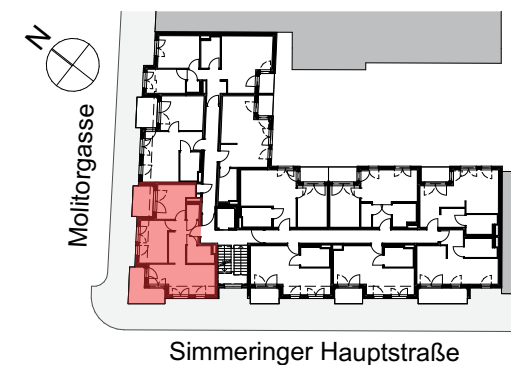
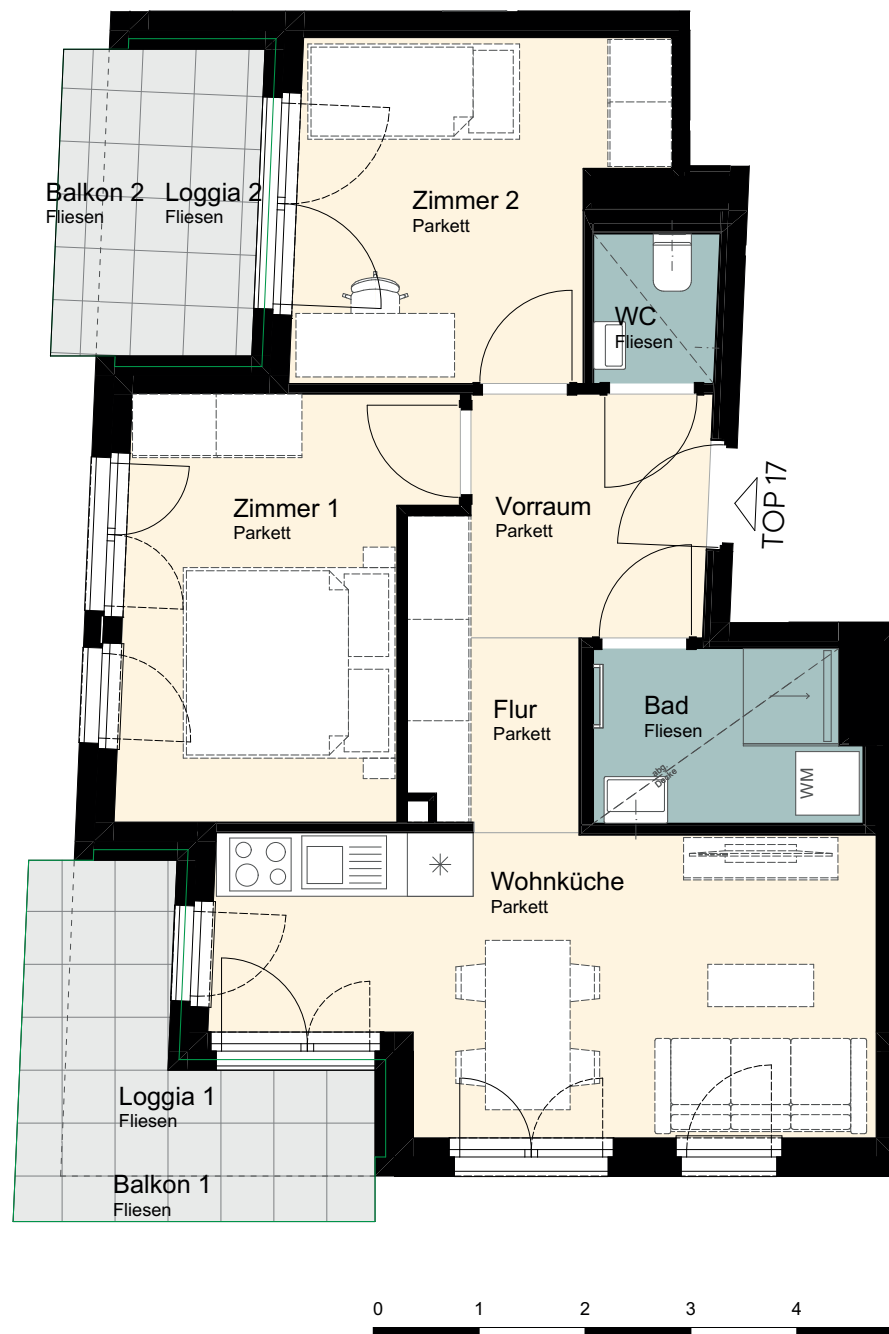
Nutzfläche inkl. Loggia:	60,52 m ²
Wohnküche:	16,12 m ²
Zimmer 1:	9,88 m ²
Zimmer 2:	11,08 m ²
Bad:	3,99 m ²
WC:	1,64 m ²
Vorraum:	5,84 m ²
Flur:	2,84 m ²
Loggia 1+2:	9,13 m ²
Balkon 1+2:	4,03 m ²

HWB_{Ref,RK} = 27,4 kWh/m²a, f_{GEE} = 0,68

Beratung und Vermietung

ORAG
www.oerag.at

ÖRAG Immobilien Vermittlung GmbH
Bankgasse 1, 1010 Wien
wohnen@oerag.at
01 534 73 - 720



Unverbindliche Grundrissinformation. Änderungen während der Bauausführung vorbehalten. Die angegebenen Quadratmeter sind Circumaße. Die Ausführung erfolgt laut Bau- und Ausstattungsbeschreibung. Küche, WC und Bad (ausgenommen Waschmaschine) sind eingerichtet. Die restliche Möblierung und Bepflanzung sind nicht inkludiert. Alle Inhalte und Darstellungen vorbehaltlich Satz- und Druckfehler. Stand: Oktober 2025

Ein Projekt von
DENZEL
IMMOBILIEN