



da simma z'haus

Simmeringer Hauptstraße 31
1110 Wien
www.herzundheim.at

Top 15 | 2. Obergeschoss

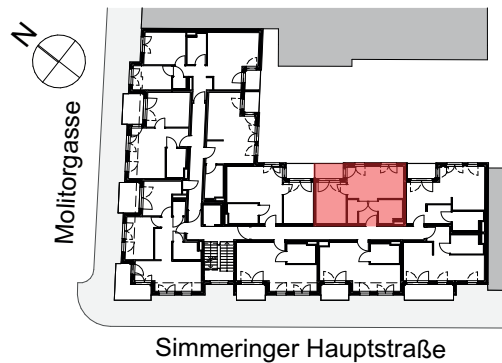
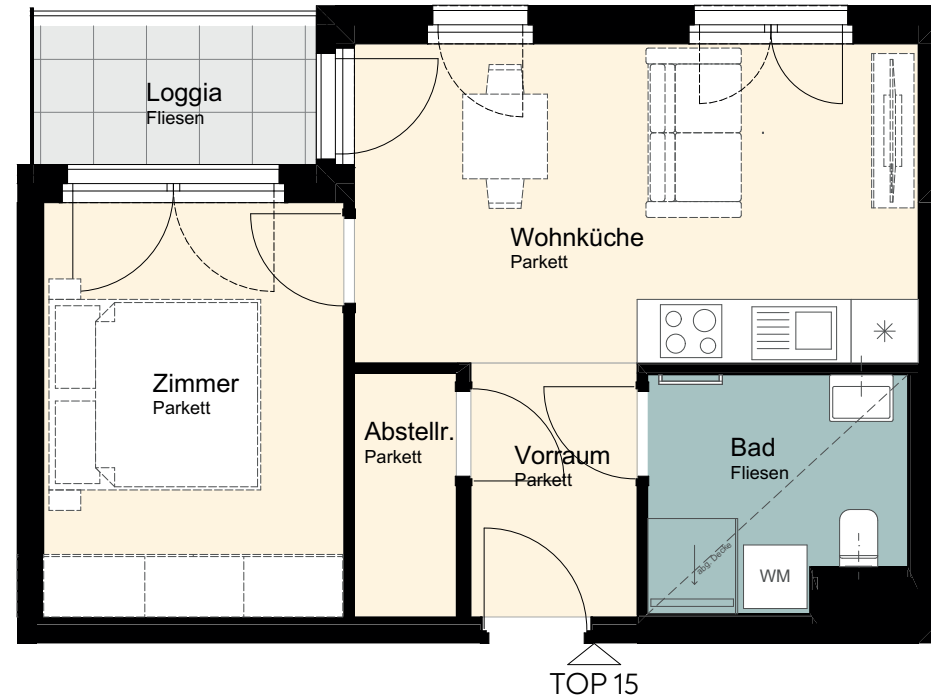
Nutzfläche inkl. Loggia:	41,76 m ²
Wohnküche:	16,05 m ²
Zimmer:	11,10 m ²
Bad:	5,13 m ²
Vorraum:	3,77 m ²
Abstellraum:	2,21 m ²
Loggia:	3,50 m ²

HWB_{Ref,RK} = 27,4 kWh/m²a, f_{GEE} = 0,68

Beratung und Vermietung



ÖRAG Immobilien Vermittlung GmbH
Bankgasse 1, 1010 Wien
wohnen@oerag.at
01 534 73 - 720



Unverbindliche Grundrissinformation. Änderungen während der Bauausführung vorbehalten. Die angegebenen Quadratmeter sind Circumaße. Die Ausführung erfolgt laut Bau- und Ausstattungsbeschreibung. Küche, WC und Bad (ausgenommen Waschmaschine) sind eingerichtet. Die restliche Möblierung und Bepflanzung sind nicht inkludiert. Alle Inhalte und Darstellungen vorbehaltlich Satz- und Druckfehler. Stand: Oktober 2025