

HERZ
&
HEIM

da simma z'haus

Simmeringer Hauptstraße 31
1110 Wien
www.herzundheim.at

Top 9 | 1. Obergeschoss

Nutzfläche inkl. Loggia: 41,56 m²
Wohnküche: 15,70 m²
Zimmer: 13,11 m²
Bad: 5,09 m²
Vorraum: 3,95 m²
Loggia: 3,71 m²

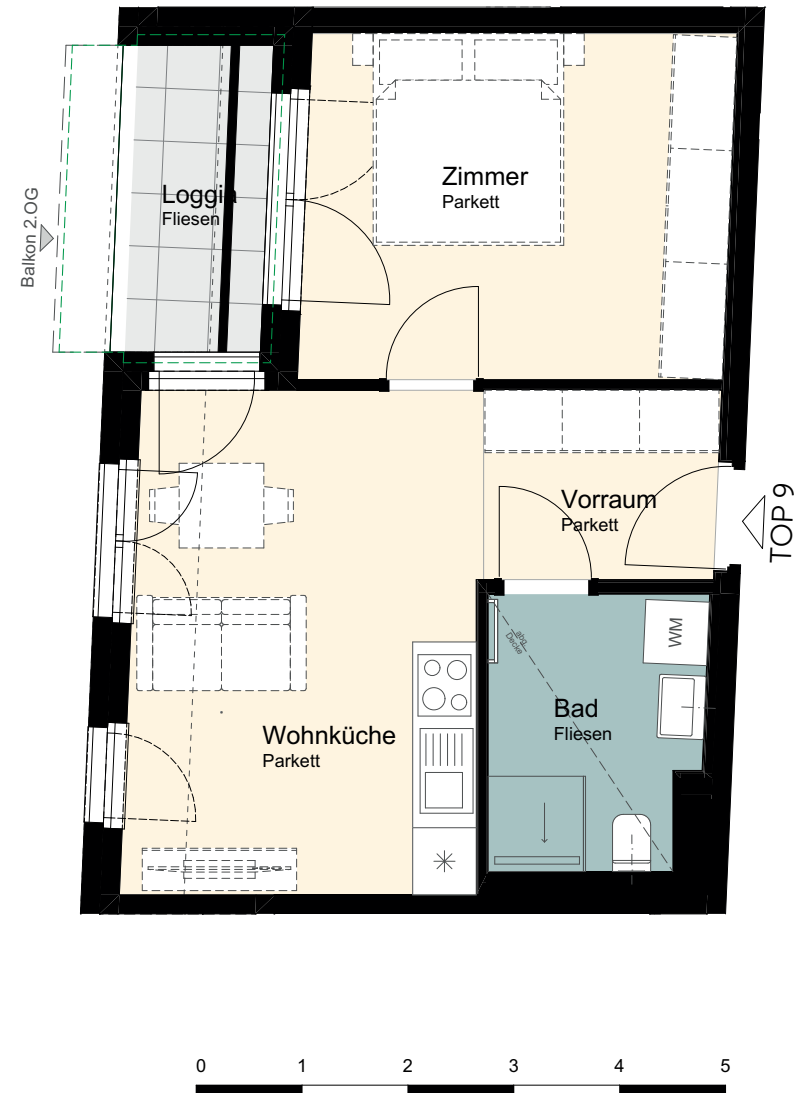
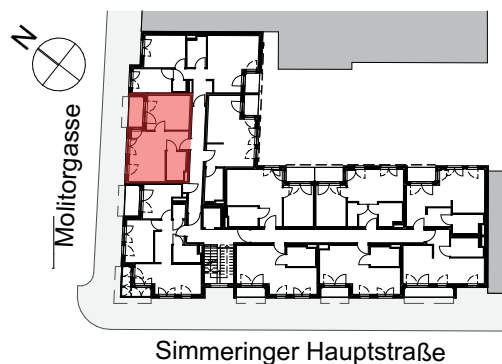
HWB_{Ref,RK} = 27,4 kWh/m²a, f_{GEE} = 0,68

Beratung und Vermietung

ORAG
www.oerag.at

ÖRAG Immobilien Vermittlung GmbH
Bankgasse 1, 1010 Wien
wohnen@oerag.at
01 534 73 – 720

Ein Projekt von
DENZEL
IMMOBILIEN



Unverbindliche Grundrissinformation. Änderungen während der Bauausführung vorbehalten. Die angegebenen Quadratmeter sind Circumaße. Die Ausführung erfolgt laut Bau- und Ausstattungsbeschreibung. Küche, WC und Bad (ausgenommen Waschmaschine) sind eingerichtet. Die restliche Möblierung und Bepflanzung sind nicht inkludiert. Alle Inhalte und Darstellungen vorbehaltlich Satz- und Druckfehler. Stand: Oktober 2025