



da simma z'haus

Simmeringer Hauptstraße 31
1110 Wien
www.herzundheim.at

Top 6 | 1. Obergeschoss

Nutzfläche inkl. Loggia: 41,84 m²
Wohnküche: 17,68 m²
Zimmer: 11,10 m²
Bad: 5,19 m²
Vorraum: 4,38 m²
Loggia: 3,49 m²

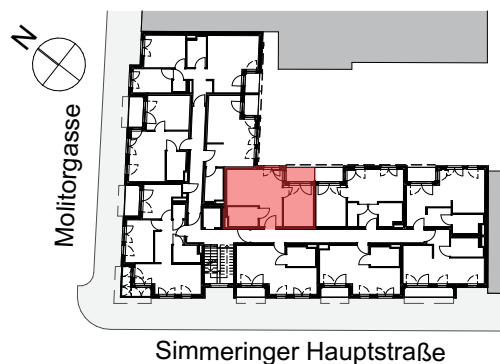
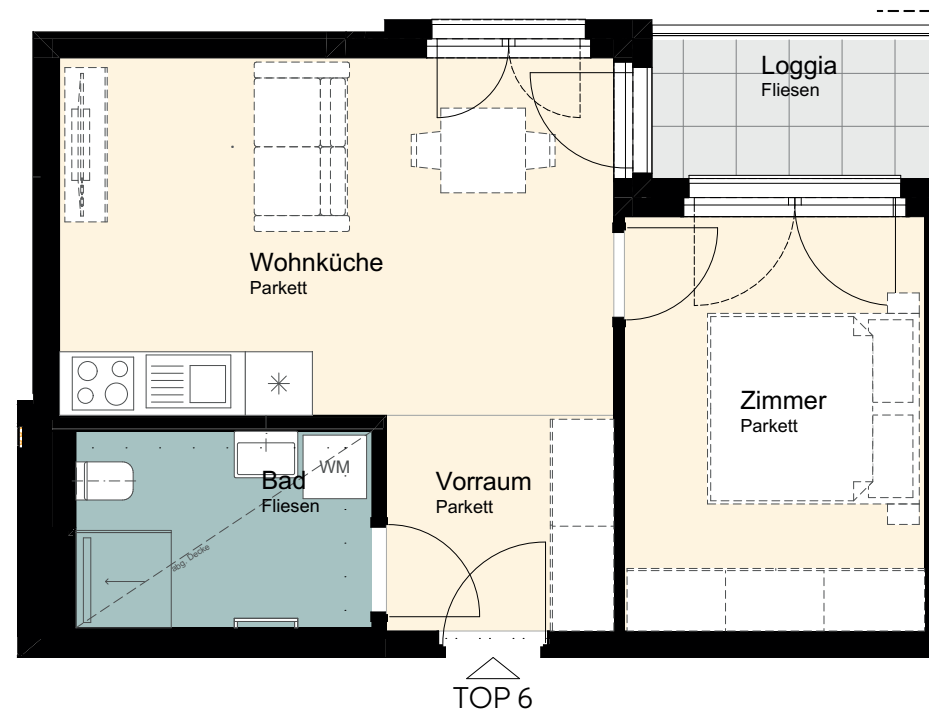
HWB_{Ref,RK}=27,4kWh/m²a, f_{GEE}=0,68

Beratung und Vermietung



ÖRAG Immobilien Vermittlung GmbH
Bankgasse 1, 1010 Wien
wohnen@oerag.at
01 534 73 – 720

Ein Projekt von



Unverbindliche Grundrissinformation, Änderungen während der Bauausführung vorbehalten. Die angegebenen Quadratmeter sind Circumaße. Die Ausführung erfolgt laut Bau- und Ausstattungsbeschreibung. Küche, WC und Bad (ausgenommen Waschmaschine) sind eingerichtet. Die restliche Möblierung und Bepflanzung sind nicht inkludiert. Alle Inhalte und Darstellungen vorbehaltlich Satz- und Druckfehler. Stand: Oktober 2025