



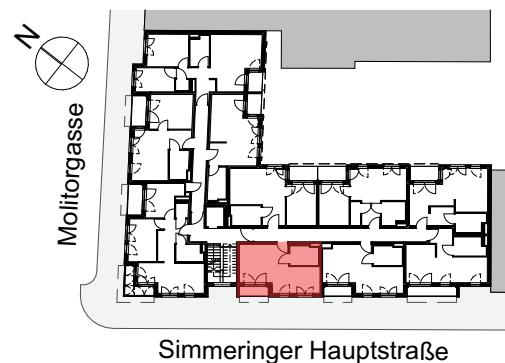
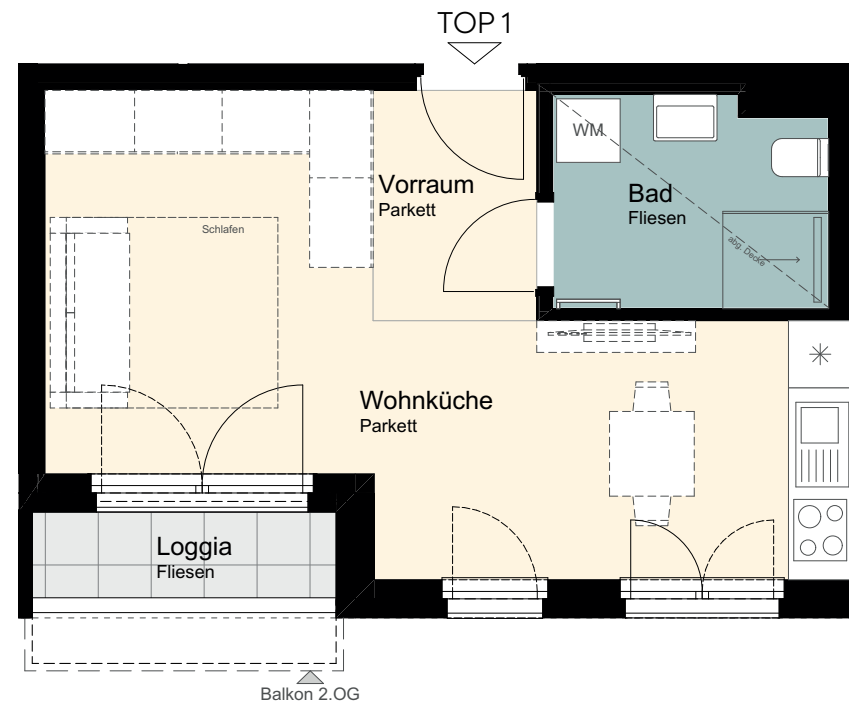
da simma z'haus

Simmeringer Hauptstraße 31
1110 Wien
www.herzundheim.at

Top 1 | 1. Obergeschoss

- Nutzfläche inkl. Loggia: 33,16 m²
- Wohnküche: 22,61 m²
- Bad: 4,98 m²
- Vorraum: 3,25 m²
- Loggia: 2,32 m²

HWB_{Ref,RK} = 27,4kWh/m²a, f_{GEE} = 0,68



Beratung und Vermietung



ÖRAG Immobilien Vermittlung GmbH
Bankgasse 1, 1010 Wien
wohnen@oerag.at
01 534 73 – 720